



A TU ALCANCE

TRACTO-BRAVA

**SUBMINISTRAMENTS INDUSTRIALS
PNEUMÀTICA I HIDRÀULICA
AUTOMOCIÓ**

c/ Torretes, 33
17200 - Palafrugell
info@tractobrava.com
☎ 972.30.07.97 📞 647.22.03.83

www.tractobrava.com



330'00€

COFRE DE 4 CAJONES

9065K4

- Cofre 4 cajones robusto
- Dimensiones interiores de los cajones: (3 x) 543 x 445 x 53 mm
- (1 x) 543 x 445 x 118 mm



335'00€

CARRO DE 5 CAJONES

9066K5

- Dimensiones interiores de los cajones: (1 x) 543 x 445 x 53 mm
- (2 x) 543 x 445 x 118 mm
- (2 x) 543 x 445 x 184 mm



355'00€

CARRO DE 6 CAJONES

9066K6

- Dimensiones interiores de los cajones: (3 x) 543 x 445 x 53 mm
- (2 x) 543 x 445 x 118 mm
- (1 x) 543 x 445 x 249 mm



370'00€

CARRO DE 7 CAJONES

9066K7

- Dimensiones interiores de los cajones: (5 x) 543 x 445 x 53 mm
- (1 x) 543 x 445 x 118 mm
- (1 x) 543 x 445 x 249 mm

GRAN CAPACIDAD

CHASIS DOBLE PARED QUE PROTEGE LOS LATERALES PARA NO DAÑAR LOS CAJONES ANTE GOLPES

REFORZADO EN SITIOS CLAVE PARA EVITAR PUNTOS DÉBILES

GUÍAS DE RODAMIENTOS DE BOLAS EN LOS CAJONES CON 100% DE APERTURA

SISTEMA "CLICK" DE APERTURA Y CIERRE DE CAJONES

SISTEMA DE CIERRE SEGURO Y ROBUSTO CON LLAVE REDONDA

RUEDAS DE 125X30 MM CON RODAMIENTOS DE BOLA Y GOMA QUE NO MARCA: 2 FIJAS Y 2 GIRATORIAS CON FRENO



CARRO 6 CAJONES 176 HERRAMIENTAS

9064K-26T51

A partir de diciembre pasará a código 9066K6FF101

660'00€



- 20 LLAVES COMBINADAS: 6, 7, 8, 9, 10, 11, 12, 13, 14, 15, 16, 17, 18, 19, 21, 22, 24, 27, 30, 32 mm
- 11 LLAVES FIJAS: 6-7, 8-9, 10-11, 12-13, 14-15, 16-17, 18-19, 20-22, 21-23, 24-27, 30-32 mm

- DESTORNILLADOR PLANO: 0,8X4X100, 1X55X125, 1,2X65X150, 1,2X8X175
- DESTORNILLADOR CARROCERO PLANO G5 Y PH2Z25
- DESTORNILLADOR PH1X100, PH2X125, PH3X150
- DESTORNILLADOR PZ1X100/PZ2X125
- VASO HEX 1/4": 4, 4,5, 5, 5,5, 6, 7, 8, 9, 10, 11, 12, 13 mm
- VASO HEX SERIE LARGA 1/4": 4, 5, 6, 7, 8, 9, 10, 11, 12, 13 mm
- ALARGADERA 1/4" 50, 100 mm
- JUNTA UNIVERSAL 1/4"
- CARRACA TIPO PERA 1/4"
- MANGO PORTAVASOS 1/4"
- MANGO CORREDIZO 1/4"
- PORTAPUNTAS
- ALARGADERA 1/2" 125 mm, 250 mm
- ADAPTADOR HEMBRA 1/2": 5/16"
- VASO PARA BUJIAS HEX 13/16"
- CARRACA 1/2"
- MANGO CORREDIZO T1/2"
- JUNTA UNIVERSAL 1/2"
- VASOS 3/8", 10, 11, 12, 13, 14, 15, 17, 19, 22, 24, 27, 30, 32 mm



BADEJA 1

BADEJA 2

BADEJA 3

CARRO 7 CAJONES 222 HERRAMIENTAS

9064K-27T52

A partir de diciembre pasará a código 9066K7FF102

725'00€



- 20 LLAVES COMBINADAS: 6, 7, 8, 9, 10, 11, 12, 13, 14, 15, 16, 17, 18, 19, 21, 22, 24, 27, 30, 32 mm
- 11 LLAVES FIJAS: 6, 7, 8, 9, 10, 11, 12, 13, 14, 15, 16-17, 18-19, 20-22, 21-23, 24-27, 30-32 mm

- DESTORNILLADOR PLANO: 0,8X4X100, 1X55X125, 1,2X65X150, 1,2X8X175
- DESTORNILLADOR CARROCERO PLANO G5 Y PH2Z25
- DESTORNILLADOR PH1X100, PH2X125, PH3X150
- DESTORNILLADOR PZ1X100/PZ2X125
- VASO HEX 1/4": 4, 4,5, 5, 5,5, 6, 7, 8, 9, 10, 11, 12, 13 mm
- VASO HEX SERIE LARGA 1/4": 4, 5, 6, 7, 8, 9, 10, 11, 12, 13 mm
- ALARGADERA 1/4": 50, 100 mm
- JUNTA UNIVERSAL 1/4"
- CARRACA TIPO PERA 1/4"
- MANGO PORTAVASOS 1/4"
- MANGO CORREDIZO 1/4"
- PORTAPUNTAS
- ALARGADERA 1/2": 125 mm, 250 mm
- ADAPTADOR HEMBRA 1/2": 5/16"
- VASO PARA BUJIAS HEX 13/16"
- CARRACA 1/2"
- MANGO CORREDIZO T1/2"
- JUNTA UNIVERSAL 1/2"
- VASOS 3/8", 10, 11, 12, 13, 14, 15, 17, 19, 22, 24, 27, 30, 32 mm



BADEJA 1

BADEJA 2

BADEJA 3

BADEJA 4

- LIMA PLANA PUNTA ENTREFINA 8"
- LIMA PLANA PARALELA ENTREFINA 8"
- LIMA REDONDA ENTREFINA 8"
- LIMA TRIANGULAR ENTREFINA 8"
- LIMA MEDIA CAÑA ENTREFINA 8"
- LIMA CUADRADA ENTREFINA 8"
- JUEGO LLAVES ACODADAS TORX T9-T40
- VASOS CON PUNTA HEX 1/2" 60 mm: HEX5, HEX7, HEX8, HEX10, HEX12
- VASOS CON PUNTA HEX 1/2" 60 mm: HEX5, HEX7, HEX8, HEX10, HEX12, HEX14, HEX17
- VASOS CON PUNTA TORX 1/2" 60 mm: T30, T40, T45, T50, T55, T60
- VASOS CON PUNTA TORX 1/2" 120 mm: T40, T45, T50
- VASOS CON PUNTA TORX 1/2" 140 mm: T55
- MINI ARCO SIERRA
- EXTRACTORES ESPÁRRAGO: M3-M6/M6-M8, M8-M11, M11-M14, M14-M18

308'00€



CARRO SOPORTE 3 CAJAS APILABLES 60 HERRAMIENTAS

9021FTW520FF1

- Destornillador plano 5,5x125/6,5x150mm
- Destornillador PH1x100, PH2x125mm
- Alicates boca plana 160mm
- Alicates boca semirredonda recta 160mm bimetálica
- Alicates universal 180mm bimetálica
- Alicates cortante 180mm bimetálica
- Navaja eléctrica
- 9 Llaves combinadas 8-19mm
- Tencalla 250mm
- Ajustable cromada 10"
- Martillo carpintero 25mm mango madera
- 1/4" Carraca tipo pera 7,2 dientes
- 1/4" Vaso Hexagonal 4-14mm
- 1/4" Mango conredizo en T
- 1/4" Junta universal
- 1/4" Alargaderas 50mm, 100mm
- 1/4" Porta vasos
- 1/4" Portapuntas
- 1/4" Juego puntas 31pzs
- 1/2" Carraca tipo pera 7,2 dientes
- 1/2" Vasos Hexagonales 8-22mm
- 1/2" Cabeza de mango conredizo
- 1/2" Junta universal
- Navaja llaves Hexagonales 1,5-8mm
- 1/2" Alargadera 125, 250mm
- Flexómetro 3m x 6mm bimetálica

1. CAJÓN INFERIOR

9021FTW520-BB 55,00€

2. CAJÓN INTERMEDIO

9021FTW520-MD 52,85€

3. CAJÓN SUPERIOR

9021FTW520-TB 32,85€



155'00€



BOLSA ELECTRICISTA, 46 HERRAMIENTAS

9022-2-191TS2

- Base reforzada de plástico
- Más de 30 bolsillos

MOCHILA PARA HERRAMIENTAS

9022-BPI

- Gran capacidad: 20L, 16 Kg.
- Compartimento específico para portátil
- Organizador de herramientas desmontable
- **Poliéster 600D**. Resistente y duradera

34'00€



56'50€

MOCHILA PARA HERRAMIENTAS CON RUEDAS

9022-BPW

- Gran capacidad: 26L, 20Kg.
- Compartimento específico para portátil
- Organizador de herramientas desmontable
- **Poliéster 600D**. Resistente y duradera
- Mango telescópico y dos ruedas fijas
- Dos soportes delanteros para estabilizar el peso



317'00€



CAJA METALICA 59 HERRAMIENTAS

9020F550FF10

- 1/2" Vasos Hex 10-32mm
- 1/2" Carraca pera 7,2 dientes
- 1/2" Alargadera 125mm, 250mm
- 1/2" Junta universal
- 1/2" Mango articulado 375mm
- 12 Llaves combinadas 8-19mm
- Cutter automático
- Flexómetro 5m x 9mm
- Martillo pera mango fibra vidrio
- Martillo boca plástico 28mm mango madera
- Butil 150mm
- Cincel 150mm
- Bolador largo 3mm, 5mm
- Granate 5mm
- Grip 250 mm
- Destornilladores: Planos: 4 y 5,5/rectos: 5,5 y 6,5, PH2 y 2 carroceros
- Alicates: Cortante, semirredonda, universal y tencalla
- Juego 9 llaves allen



20'75€



BOLSA UNIVERSAL ELECTRICISTA, 4 HERRAMIENTAS

9022-3-30TS2

- Bolsillo específico porta-alicates
- Cutter cuchilla seccionable 18mm
- Destornillador boca estampada 0,8 x4x100
- Destornillador Phillips 1x100
- Alicates cortante 160mm bimetálica

46'45€



BOLSA UNIVERSAL, 7 HERRAMIENTAS

9022-3-40TS2

- Destornillador aislado boca plana 4x100
- Destornillador aislado PH1
- Alicates cortante aislado 160 mm
- Destornillador boca semirredonda 160mm
- Navaja eléctrica pelacables
- Llave ajustable moleta central 6"
- Flexómetro 3m x 16mm

49'30€



BOLSA UNIVERSAL MANTENIMIENTO GENERAL, 9 HERRAMIENTAS

9022-3-50TS1

- Porta-herramientas 10 bolsillos
- Martillo carpintero mango fibra
- Destornillador Phillips PH1x100, PH2x125
- Destornillador boca plana 6,5x150, 5,5x125
- Nivel "Torpedo" 230mm
- Tencalla ajuste rápido 250mm
- Alicates cortante 160mm bimetálica
- Flexómetro 5m x 19mm

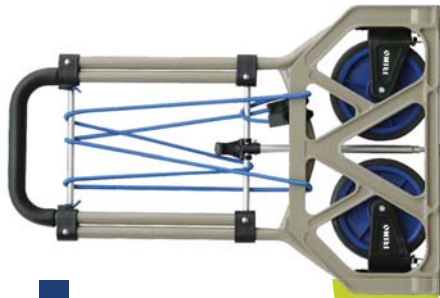


TRANSPORTADOR ACERO CON BASE ALUMINIO PARA 90KGS

90 kg
9063FT90

9063FT90

- Robusto
- Bandas elásticas para asegurar la carga
- Estructura de acero
- Base de aluminio, 250x450mm
- 4,3 kg



42'90€



TRANSPORTADOR

- Asa plegable
- Base antideslizante
- Material: Acero robusto
- Ruedas: ø125 mm: 2 fijas, 2 giratorias

150 kg 9063HT150
300 kg 9063HT300



35'75€ 53'60€

150KGS 9063HT150
300KGS 9063HT300



36'45€

CAJA DE PLASTICO PARA HERRAMIENTAS

9023PT565

- Múltiples compartimentos
- Asa de aluminio resistente
- Dos alturas con base de apoyo robusta
- Multitud de alojamientos para piezas pequeñas



150'00€

MALETA ALUMINIO CON 97 HERRAMIENTAS

9024-1TS1



10'75€

DESTORNILLADOR DE CARRACA CON 12 PUNTAS 1/4"

475R-1/4-110

- Mango bimetálico
- Borón de liberación rápida
- 12 Puntas 1/4":
- Plana 4, 5, 6
- PH 1, 2, 3
- Torx® 15, 20, 25
- Hex 3, 4, 5
- Con limón en la punta

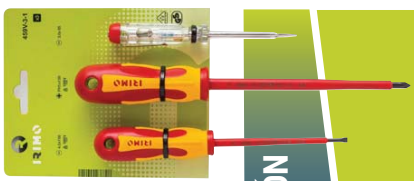


10'00€

DESTORNILLADOR A CARRACA MANGO CARROCERO

475R-1/4-30

- Mango de carcero bi-material.
- 6 puntas dobles incluidas



PROMOCIÓN ESPECIAL

12'20€

JUEGO DE 2 DESTORNILLADORES 1000V+TESTER

459V-3-1

- Para tornillos de cabeza recta y Phillips.



17'20€

JUEGO DE 6 DESTORNILLADORES 1000V 4 PLANAS, 2PH BLISTER

459-6-B

- 3x7,5/4x100
- Plana 5,5x125/6,5x150
- PH1, PH2



39'30€

JUEGO DE 6 DESTORNILLADORES LLAVES ALLEN, MANGO EN T

42B-6-B

- Mango en T con bola hex
- Tamaños: 3, 4, 5, 6, 8, 10mm



7'75€



JUEGO PUNTAS 1/4" CON PORTAPUNTAS MAGNETICO, 32 PIEZAS

475-32-1

- En blister
- Display 8 juegos: 475-32-8DISP



13'75€



JUEGO PUNTAS 1/4" CON PORTAPUNTAS MAGNETICO, 61 PIEZAS

475-61-1

- Carraca 1/4"
- Adaptador 1/4"
- Alargaderas 125/250mm



16'45€

JUEGO VASOS Y PUNTAS 1/4", 23 PIEZAS

109-23-4

- 8, 10, 12, 13, 14, 16, 17, 19, 20, 21, 22, 23, 24, 26, 27, 28, 30, 32 mm

- Carraca 1/4"
- Adaptador 1/4"
- Alargaderas 125/250mm

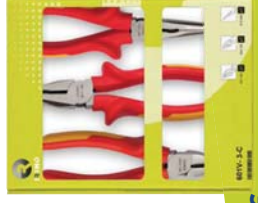


59'30€

JUEGO 4 ALICATES PARA ARANDELAS 19-60MM

601911

- Acabado pavon para protección contra la corrosión
- Acero aleado de alto rendimiento
- Dureza 45-50 HRC
- Puntas forjadas



35'70€

JUEGO 3 ALICATES AISLADOS 1000 V

601V-3-C

- Para trabajos en baja tensión hasta 1000 V.
- Acero de alto rendimiento



22'15€

JUEGO 3 ALICATES

601-3-C

- Universal 180mm
- Cortante 160mm
- Semirredondo 200mm



9'25€

JUEGO 9 LLAVES ACODADAS CON BOLA, SERIE LARGA

48-9-H

- 1,5-2,5-3-4-5-6-8-10mm



14'35€

JUEGO 9 LLAVES ACODADAS TORX INVOLABLE

454-9-H

- TR1,0;1,5;2,0;2,5;2,7;3,0;4,0;4,5;5,0



8'60€

ALICATE CORTANTE REFORZADO 180MM, 206 MM

625-180-1

- Dureza de corte 60-65 HRC
- Capacidad de corte: 1 - Alambre cobre: 0,50 mm 2 - Alambre semi duro: 1,80-2,00 mm



8'95€

TENAZA DE ENCOFRADOR CON MANGO PVC, 250MM

632D-250-1

- Acero de alto rendimiento
- Mangos recubiertos de PVC azul
- Dureza; dientes endurecidos a 58-68 HRC
- Capacidad de corte: cables de dureza media y dura



11'90€

JUEGO DE ALICATE PARA ENGASTAR CON 60 TERMINALES

630-61B1-4

- Juego de alicate para cortar, pelar y engastar terminales aislados
- Fabricados en acero templado.
- Prensa terminales: 1,5/2,5/6 mm².
- Corta cables: M2,6-M5,0.
- Capacidad de pelado: 0,75-6,0 mm².



CORTAVARILLAS

- Acero de alta resistencia
- Cuchillas con doble tratamiento térmico
- Acabado pavonado

651101	Contavarillas M.O 320mm (600grs)	28,57€
651111	Contavarillas N.1 610mm (2.350grs)	47,14€
651121	Contavarillas N.2 760mm (2.350grs)	55,71€
651131	Contavarillas N.3 910mm (5.300grs)	72,86€
651141	Contavarillas N.4 1.1070mm (9.300grs)	92,86€



13'30€

15'70€

160MM

655-200-1

ALICATE CORTACABLES PARA COBRE Y ALUMINIO

- Material: Acero al carbono, mangos recubiertos de PVC



2'75€

MAGNETIZADOR - DESMAGNETIZADOR

458-02-1

- Para magnetizar y desmagnetizar diferentes herramientas
- Dispositivo pequeño de fácil manejo

- Juego destornilladores de precisión, 6 piezas
- Varillas de acero cromo-vanadio
- Acabado cromado con punta negra para mayor precisión
- Cabeza giratoria
- Sistema de deslizamiento de la caja para abrir y cerrar
- Medidas incluidas:
 - 4 planas: 1,6-2,0-5-5,3-8 mm
 - 2 Phillips: PH00-PH0

JUEGO 6 DESTORNILLADORES PRECISION

461-6-B

6'90€





50'00€

JUEGO LLAVES COMBINADAS CARRACA Y ADAPTADORES

018911

- Llaves 10,13,19mm



41'00€

JUEGO 8 LLAVES COMBINADAS CON CARRACA FIJA

18-8-H

- 8, 10, 11, 12, 13, 14, 17, 19mm



56'50€

JUEGO 8 LLAVES COMBINADAS CON CARRACA CABEZA FLEXIBLE

19-8-H

- 8, 10, 11, 12, 13, 14, 17, 19mm



LLAVE ESTRELLA PLANA CARRACA (BIHEXAGONAL)

019511	Llave plana con carraca 6x7mm	11,45€
019521	Llave plana con carraca 8x9mm	11,45€
019531	Llave plana con carraca 10x11mm	12,90€
019541	Llave plana con carraca 12x13mm	12,90€
019551	Llave plana con carraca 14x15mm	13,15€
019561	Llave plana con carraca 16x17mm	13,10€
019571	Llave plana con carraca 18x19mm	14,30€
019581	Llave plana con carraca 20x22mm	17,15€



LLAVE DE TUBO STILLSON

- Acero forjado
- Dentado de bocas templado a 55-60 HRC
- Pintura epoxy de alta calidad

302-210-2	Llave de tubo Stillson 8"	9,45€
302-260-2	Llave de tubo Stillson 10"	10,30€
302-310-2	Llave de tubo Stillson 12"	12,15€
302-365-2	Llave de tubo Stillson 14"	12,85€
302-465-2	Llave de tubo Stillson 18"	17,85€
302-615-2	Llave de tubo Stillson 24"	30,00€
302-900-2	Llave de tubo Stillson 36"	58,60€



LLAVE DE GANCHO PIVOTE REEMPLAZABLE

- Pivote de repuesto disponible

29P-3550-2

Llave gancho articulada pivote intercambiable 35-50

29P-5080-2

Llave gancho articulada pivote intercambiable 50-80

29P-80120-2

Llave gancho articulada pivote intercambiable 80-120

14,95€

20,40€

28,50€



LLAVE FIJA DE GOLPE

- Dureza: 30-46 mm, 34-40 HRC
- Dureza: 50-65 mm, 30-36 HRC

31-30-2

Llave fija de golpe 30mm

31-32-2

Llave fija de golpe 32mm

31-36-2

Llave fija de golpe 36mm

31-41-2

Llave fija de golpe 41mm

31-46-2

Llave fija de golpe 46mm

31-50-2

Llave fija de golpe 50mm

31-55-2

Llave fija de golpe 55mm

31-60-2

Llave fija de golpe 60mm

31-65-2

Llave fija de golpe 65mm

31-70-2

Llave fija de golpe 70mm

31-75-2

Llave fija de golpe 75mm

31-80-2

Llave fija de golpe 80mm

31-85-2

Llave fija de golpe 85mm

LLAVE AJUSTABLE MOLETA CENTRAL CROMADA

- Dureza: 40-45 HRC
- Ángulo de cabeza 15° que proporciona mayor accesibilidad en espacios confinados

5-100C-1	4" cromada	6,45€
5-150C-1	6" cromada	6,75€
5-200C-1	8" cromada	7,90€
5-250C-1	10" cromada	9,60€
5-300C-1	12" cromada	12,85€
5-375C-2	15" cromada envasado industrial	25,30€
5-450C-2	18" cromada envasado industrial	42,00€



38'00€

JUEGO 8 LLAVES DE ESTRELLA ACODADAS

15-8-H

- Acero aleado de alto rendimiento cromado acabado mate
- Dureza: 42-48 HRC



57'20€

JUEGO 8 LLAVES PIPA ABIERTA 6X12, 8-22MM

51-8-W

- 8, 10, 11, 13, 14, 17, 19, 22mm
- Llave de pipa de dos bocas
- Dureza: 40-50 HRC



LLAVE DINAMOMÉTRICA CARRACA FIJA

- Precisión: ± 4%
- Carraca reversible de 45 dientes
- Ángulo de acción 8°

070411 Llave dinamométrica 20Nm 1/4"

82,90€

070421 Llave dinamométrica 60Nm 3/8"

82,90€

070431 Llave dinamométrica 125Nm 1/2"

85,75€

070441 Llave dinamométrica 200Nm 1/2"

90,00€

070451 Llave dinamométrica 335Nm 1/2"

98,60€

070461 Llave dinamométrica 335Nm 3/4"

98,60€

070471 Llave dinamométrica 800Nm 3/4"

357,20€

070481 Llave dinamométrica 300-1500Nm 1"

712,90€



23'60€

JUEGO LLAVE DE CARRACA CON 10 VASOS 1/2" 12 PIEZAS

- 129-12-4**
- Carraca 1/2"
 - 10 vasos: 10-24mm
 - Alargadera 125mm



16'80€

JUEGO LLAVE DE CARRACA CON VASOS 1/4", 13 PIEZAS

- 109-13-4**
- 11 vasos 1/4": 4-5-6-7-8-9-10-11-12-13-14mm
 - Vasos hexagonales
 - Alargadera 100mm
 - Carraca 72 dientes tipo pera



20'60€

JUEGO VASOS HEX 1/4", 35 PIEZAS

- 109-35-4**
- 4, 4.5, 5, 5.5, 6, 7, 8, 9, 10, 11, 12, 13mm
 - Carraca tipo pera 1/4"
 - Mango corretillo en T 1/4"
 - Mango cuadrado macho
 - Alargaderas
 - Vaso porta puntas 1/4"
 - Llaves hexagonales niqueladas 1.5, 2.2, 5mm
 - Puntas 1/4": PH1, PH2, PH3, PZ1, PZ2, PZ3
 - SL: 3, 4, 5, 6mm, Hex 3, 4, 5, 6mm



60'00€

JUEGO VASOS HEX 1/2-1/4" 58 PIEZAS

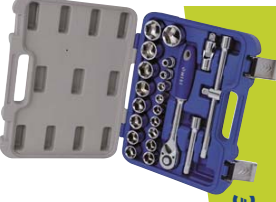
- 129-58-4**
- 1/4": 4, 4.5, 5, 5.5, 6, 7, 8, 9, 10, 11, 12, 13mm
 - 1/2": 8, 10, 12, 13, 14, 16, 17, 19, 20, 21, 22, 23, 24, 26, 27, 28, 30, 32mm
 - Puntas: PH1, PH2, PH3, PZ1, PZ2, PZ3, SL 3, 4, 5.5, Hex 3, 4, 5, 6mm
 - Vasos hexagonales niqueladas 1.5, 2.2, 5mm
 - Vaso porta puntas 1/4"
 - Carraca tipo pera 1/4" y 1/2"
 - Mango corretillo en T 1/4"
 - Alargaderas 1/4" (2", 5") y 1/2" (4", 10")
 - Cabeza mango corretillo 1/2"
 - Junta universal 1/2" y 1/4"
 - Mango cuadrado macho 1/4"



92'40€

JUEGO VASOS HEX MIXTO 1/4" 1/2", 108 PIEZAS

- 129-108-4**
- 10, 11, 12, 13, 14, 15, 16, 17, 18, 19, 20, 21, 22, 24, 27, 30, 32mm
 - 14, 15, 17, 19, 22 mm (serie larga)
 - E10, E11, E12, E14, E16, E18, E20, E24 (Torx)



48'75€

JUEGO VASOS HEX 1/2", 23 PIEZAS

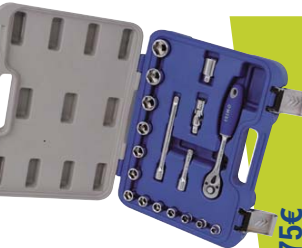
- 129-23-4**
- 8, 10, 12, 13, 14, 16, 17, 19, 20, 21, 22, 23, 24, 26, 27, 28, 30, 32mm
 - Carraca 1/2"
 - Adaptador 1/2"
 - Alargaderas 125/250mm



65'75€

JUEGO VASOS HEX 1/2 Y LLAVES COMBINADAS, 33 PIEZAS

- 129-33W-4**
- Vasos: 8, 10, 12, 13, 14, 16, 17, 19, 20, 21, 22, 23, 24, 26, 27, 28, 30, 32mm
 - Carraca 1/2"
 - Alargadores 125mm/ 250mm
 - Cabeza mango corretillo
 - Articulación universal
 - Llaves combinadas
 - 8, 9, 10, 11, 12, 13, 14, 15, 17, 19



22'75€

JUEGO VASOS HEX 3/8", 18 PIEZAS

- 119-18-4**
- 7, 8, 10, 11, 12, 13, 14, 15, 16, 17, 19, 21, 22mm
 - Carraca tipo pera 3/8"
 - 2 Alargaderas 3/8": 75, 150mm
 - Articulación universal 3/8"
 - Cabeza mango corretillo



85'75€

JUEGO VASOS HEX 1/2 Y COMBINADAS CON CARRACA 33PIEZAS

- 129-33GW-4**
- Vasos: 8, 10, 12, 13, 14, 16, 17, 19, 20, 21, 22, 23, 24, 26, 27, 28, 30, 32mm
 - Carraca 1/2"
 - Alargadores 125mm/ 250mm
 - Cabeza mango corretillo
 - Articulación universal
 - Llaves combinadas carraca 8, 9, 10, 11, 12, 13, 14, 15, 17, 19



19'60€

JUEGO 10 VASOS DE IMPACTO 1/2"

- 167-10-4**
- Vasos hexagonales: 10, 13, 14, 16, 17, 18, 19, 21, 22, 24



135'00€

JUEGO VASOS HEX 3/4" 17 PIEZAS

- 139-17-4**
- Vasos Hex 3/4": 22, 24, 27, 30, 32, 33, 34, 36, 38, 41, 46, 50mm
 - Cabeza carraca 24 dientes
 - Maneral para cabeza de carraca
 - Alargadera 1/4" L: 200, 40mm
 - Cabeza de mango corretillo L 450mm



10'00€

PACK DE 2 FLEXÓMETROS 3 Y 10 METROS

- Clase II de precisión
- Cinta para la muñeca
- Clip trasero para colgar del cinturón
- Medidas: 3m x 16mm; 10m x 25mm



10'75€

NIVEL TORPEDO ALUMINIO CON ESTUCHE

- Nivel sólido de aluminio con base magnética
- Estuche nylon para transporte fácil
- Precisión de ± 1 mm/m en todas las fiolas
- 3 fiolas: horizontal, vertical y de 45°
- Dos imanes fuertes de neodimio en la base



3'60€

NIVEL DE BOLSILLO 120MM

- Tamaño ideal para llevar en el bolsillo
- Precisión: ± 1 mm/m



11'45€

ARCO DE SIERRA CON HOJA BIMETAL 12"

- Para corte de metal
- Mango de aluminio
- Hoja de 24 Dientes por pulgada
- 300 mm



5'50€

SERRUCHO UNIVERSAL MANGO BIMATERIAL 20"

- Mango atornillado bi-componente
- Mango útil para hacer guías de 45 y 90°
- Para todo tipo de maderas



6'10€

SERRUCHO UNIVERSAL 12"

- Serrucho universal para el corte suave de gran variedad de materiales, incluyendo aluminio, plásticos, laminados, madera y cartón.
- Ideal para transporte en cajas de herramientas.
- Dentado de punta dura.



8'95€

JUEGO 4 GRANETES REDONDOS

- 511-91-4
- 2,5,4,6,8mm



15'65€

JUEGO 9 BOTADORES CILÍNDRICOS

- 515-91-4
- 2,3,4,5,6,7,8,9,10MM



37'15€

JUEGO 6 LIMAS 8"

- 534501



980-3-1	3M Flexómetro 16mm	1,75€
980-5-1	5M Flexómetro 19mm	2,50€
980-5W-1	Flexómetro goma 5m x 30mm	5,75€

FLEXÓMETROS

- Clase II de precisión
- Cinta para la muñeca
- Clip trasero para colgar del cinturón
- Hoja de acero 50C alta calidad



FLEXÓMETROS ALTA VISIBILIDAD

- Cinta de nylon color verde especial para alta visibilidad
- Marcado vertical en la parte posterior
- Clase II de precisión
- Carcasa ABS con recubrimiento de goma
- Cinta para la muñeca
- Clip de metal para el cinturón
- Cinta de alta calidad con un recubrimiento resistente a la abrasión
- 3 remaches en el gancho final

980HV-3-1	3m x 16mm	2,60€
980HV-5-1	5m x 19mm	3,60€



7'15€

JUEGO 2 NIVELES

- Nivel tubular de 600mm + Torpedo
- Fiolas de alta visibilidad y baja densidad



NIVEL TUBULAR ALUMINIO MAGNÉTICO

- 3 fiolas: Vertical, Horizontal y 45°
- Líquido de alta visibilidad y baja densidad en el interior de las fiolas
- Dos potentes imanes

982-AM-1	Nivel tubular aluminio magnético	8,50€
982-6M-1	Nivel tubular aluminio magnético	15,45€



11'10€

JUEGOS 3 FORMONES

- 805-3-C
- Mango monomaterial de polipropileno
- Acero C-V de alta calidad templado a 58-60 HRC.
- Hojas rectificadas de precisión con máximo afilado.
- Protector en la punta incluido.



17'90€

JUEGO 6 GUBIAS PARA TALLA

- 806-G-B
- Varillas de acero cromo-vañado de alta calidad
- Dureza hasta 55 HRC para garantizar la durabilidad y el mantenimiento
- Acabado con recubrimiento anti óxido
- Medidas: 160 mm



12'25€

JUEGO 5 EXTRACTORES DE ESPÁRRAGOS

- 716-5-1
- Para extraer tornillos y pernos rotos
- Acabado cromado
- Acero al carbono de alta calidad
- De M3 a M18



5'40€

MARTILLO DE CARPINTERO DE BOLSILLO

- Cabeza pegada al mango con resina especial
- Alojamiento en la cabeza laminado para clavos
- Mango trimaterial
- Longitud: 160mm



MARTILLO DE PEÑA

- Mango encajado a la cabeza
- Mango trimaterial con el interior en fibra y recubrimiento de polipropileno y elastómetro para un buen agarre

522-21-2	Martillo peña mango madera 270g	6,90€
522-31-2	Martillo peña mango madera 300g	8,60€
522-41-2	Martillo peña mango madera 680g	10,30€
522-23-2	Martillo peña mango fibra vidrio 270g	7,15€
522-33-2	Martillo peña mango fibra vidrio 380g	9,00€
522-43-2	Martillo peña mango fibra vidrio 680g	10,75€



MARTILLO CARPINTERO CON COLGADOR

9022-3-201S1 Martillo mango fibra vidrio + Colgador 12,15€
9022-3-201S2 Martillo mango madera + Colgador 12,90€

MACETA DE ALBANIL CON MANGO MADERA HICKORY

- Manco unido a la cabeza con dos cuñas metálicas redondas y una de madera recta
- Mango de madera Hickory
- Mangos de repuesto disponibles

530-03-2	Maceta mango Hickory, 750g	8,00€
530-05-2	Maceta mango Hickory, 1.000g	8,95€
530-07-2	Maceta mango Hickory, 1.250g	10,00€



MARTILLO CARPINTERO

- Mango unido a la cabeza con dos cuñas metálicas y una de madera
- Mango trimaterial con el interior en fibra y recubrimiento de polipropileno y elastómetro para un buen agarre

520-41-2	Martillo carpintero mango de madera 450g	9,70€
520-61-2	Martillo carpintero mango de madera 560g	10,00€
520-43-2	Martillo carpintero mango de fibra 450g	10,60€
520-63-2	Martillo carpintero mango de fibra 560g	11,40€



32'90€

JUEGO REMACHADORA DE TUERCAS, 160 PIEZAS

546-265-4



6'50€

JUEGO DE 4 GANCHOS

722-4-1

- Pico recto
- Gancho anquilado
- Gancho completo
- Gancho 90°
- Mango D+componente agarre suave
- Varillas acero carbono, puntas, con dureza 40HRC



32'60€

JUEGO DE 4 MORDAZAS GRIPS CON MANGO BIMATERIAL

648-4-W



MORDAZA AJUSTE RÁPIDO

254-150-2	Mordaza ajuste rápido 150mm	5,65€
254-300-2	Mordaza ajuste rápido 300mm	6,25€
254-450-2	Mordaza ajuste rápido 450mm	6,65€
254-600-2	Mordaza ajuste rápido 600mm	7,00€
254-900-2	Mordaza ajuste rápido 900mm	9,00€
254-1200-2	Mordaza ajuste rápido 1200mm	9,20€

- Mordazas de alta resistencia
- Capacidad de sujeción: más de 60Kg
- Mordaza reversible



APRIETO A CARRACA

- Cuerpo de aluminio
- Mecanismo a carraca
- Sujeción extrafuerte: 510Kg

257-200-2	Aprieto 200mm	37,00€
257-300-2	Aprieto 300mm	39,30€
257-400-2	Aprieto 400mm	40,80€
257-500-2	Aprieto 500mm	43,50€
257-600-2	Aprieto 600mm	45,00€



21'50€

TORNILLO DE BANCO MINI 50MM

217-50-B

- Forjado robusto con mordazas de 50mm
- Con base giratoria



TORNILLO DE BANCO GUIA CUADRADA REGULABLE

216041	Tornillo de banco guía cuadrada regulable, 100mm	159,00€
216051	Tornillo de banco guía cuadrada regulable, 125mm	213,00€
216061	Tornillo de banco guía cuadrada regulable, 150mm	270,00€
216071	Tornillo de banco guía cuadrada regulable, 175mm	350,00€

- Tornillo de banco guía cuadrada
- Fabricado en acero de alta calidad
- Mordazas para tubos
- Mordazas intercambiables
- Husillo laminado con rosca y palanca con giro y desplazamiento suave
- Compatible con base giratoria
- Ajuste de guía regulable

BARRA DESENCOFRADORA

- Herramienta para industria pesada
- Permite el acceso a espacios reducidos
- Con garras especialmente diseñadas para facilitar la extracción
- Acabado liso y pintura de alta calidad para un uso cómodo

WB-300-2	Barra desencofradora 300mm	17,50€
WB-500-2	Barra desencofradora 500mm	18,25€
WB-625-2	Barra desencofradora 625mm	20,40€
WB-710-2	Barra desencofradora 710mm	22,00€
WB-900-2	Barra desencofradora 900mm	23,40€



2'25€

CUTTER CUCHILLA SECCIONABLE, 9 MM

667-135-1



3'80€

CUTTER CUCHILLA SECCIONABLE, 18 MM

666-156-1



10'00€

CUCHILLO PLEGABLE

669-190-1

- Hoja acero inoxidable
- Mango negro 113mm
- Longitud total: 190mm
- Grosor 2,63mm



5'80€

CUTTER DE SEGURIDAD CUCHILLA RETRÁCTIL

669-175-1



8'60€

CUCHILLO PLEGABLE

670-178-1

- Hoja acero inoxidable
- Mango acero inox. 106mm
- Longitud total: 178mm
- Grosor 2,3mm



3'15€

RASQUETA PARA VIDRIO CON CUCHILLAS INTERCAMBIABLES

538-140-1

- Ideal para eliminar pintura, pegamento, pegatinas o mesilla de cristales, azulejos, paredes, suelos y otras superficies suaves.
- Diseño ergonómico en dos materiales
- Sistema de retracción de la cuchilla para un almacenamiento seguro
- Compartimento con 5 cuchillas incluidas
- Medida adaptada a la palma de la mano, 130 mm
- Hojas estándar de 40 mm



5'90€

TIJERA ELECTRICISTA 5"

661051

- Tijera de electricista con plástico protector
- Cuchatura en la hoja para pelar cables de hasta 43mm



16'45€

MULTIHERRAMIENTA ACERO INOXIDABLE

671-150-1

- Longitud: 96mm cerrada/ 150mm total
- Trenzado
- Alicata universal
- Corta cables
- Cuchillo 420HC
- Abre latas
- 5 Destornilladores planos
- 1 Destornillador Phillips
- Sierra
- Lima para madera y metal
- Abre botellas
- Tijeras



6'80€

GALGAS DE ROSCAS 52 HOJAS

981411

- Métrica 60°: 0,25 a 6 mm 0,25-0,30-0,35-0,40-0,45-0,50-0,60-0,70-0,75-0,80-0,90-1-1,25-1,50-1,75-2-2,5-3-3,5-4-4,5-5-5,5-6
- Whitworth 55°: 4 a 62 hilos* 4,4-5-5,6-7-8-9-10-11-12-13-14-16-18-19-20-22-24-25-26-28-30-32-36-40-48-60-6



7'50€

LÁMPARA BOLI ALUMINIO SMD

L14

- 9 LEDs
- Imán en la base
- 100 Lúmenes
- Pilas: 3XAAA (incluidas)
- Material: Aluminio
- 4 h de duración
- Luz blanca



35'75€

LÁMPARA LINTERNA LED

L31

- Lámpara - linterna de alta potencia SMD LED
- Mango base giratoria 180°
- Imán potente en la base
- Doble imán en la parte trasera
- Ganchos dobles giratorios 360°
- Cuerda para la muñeca



18'00€

LINTERNA DE CABEZA 6W

L51-1

- Foco delantero con luces LED enfoque ajustable
- ≈400 lúmenes
- Ángulo del haz de luz: 15-105°
- Se suministra con correas ajustables
- Grado de estanqueidad IP44
- Pilas: 3XAAA (incluidas)
- Modos operativos: H-L-Intermitente-Apagado
- Autonomía: 2,5-8h



10'75€

LINTERNA LED, FOCO REGULABLE

L01-1

- Linterna de mano LED
- Foco regulable
- Lúmenes: ≈60 lm
- Ángulo del haz de luz: 7-80°
- Grado de estanqueidad IP41
- Se suministra con 3 pilas alcalinas AAA
- Modos operativos: Encendido/Apagado
- Autonomía: 5 horas



28'75€

FLUORESCENTE DE TRABAJO

ZL2216

- IP 54
- 11W
- 480mm
- Cable 5m
- Consumo reducido
- Duración bombilla 8000 horas
- Pantalla de policarbonato
- Resistente a impactos



31'20€

L21

LÁMPARA LED FLEXIBLE IP65 COLGABLE

- Lámpara LED
- Carcasa de ABS IP65
- Mango flexible 180°
- Imán en la base
- Parte trasera plegable
- Gancho giratorio 360°





114'00€

JUEGO PISTOLA NEUMÁTICA 1/2" CON VASOS IMPACTO 9-27MM

P800K

- Fabricada en Magnesio



93'00€

CARRACA NEUMÁTICA 1/2" TIPO MARIPOSA

P821

- Fabricada en composite



28'00€

ATORNILLADOR A BATERÍA DE LITIO DE 3.6V

3.6SDR

- Batería recargable de Litio 3.6V
- Porta puntas cambio rápido 1/4"
- Apriete suave ajustable 6 posiciones+1 reverso
- Tiempo de carga. 3-5 horas
- Indicador de carga LED
- 4 puntas 1/4" incluidas
- 200 rpm
- Par máximo 3,0 Nm



115'00€

PISTOLA NEUMÁTICA 1/2" COMPOSITE

P815

- Fabricada en composite
- Muy ligera
- Escasa vibración
- 825Nm máx.
- 7.000 rpm



IRIMO

www.irimo.com

TRACTO-BRAVA

SUBMINISTRAMENTS INDUSTRIALS
PNEUMÀTICA I HIDRÀULICA
AUTOMOCIÓ

c/ Torretes, 33
17200 - Palafrugell
info@tractobrava.com
☎ 972.30.07.97 ☎ 647.22.03.83

www.tractobrava.com